
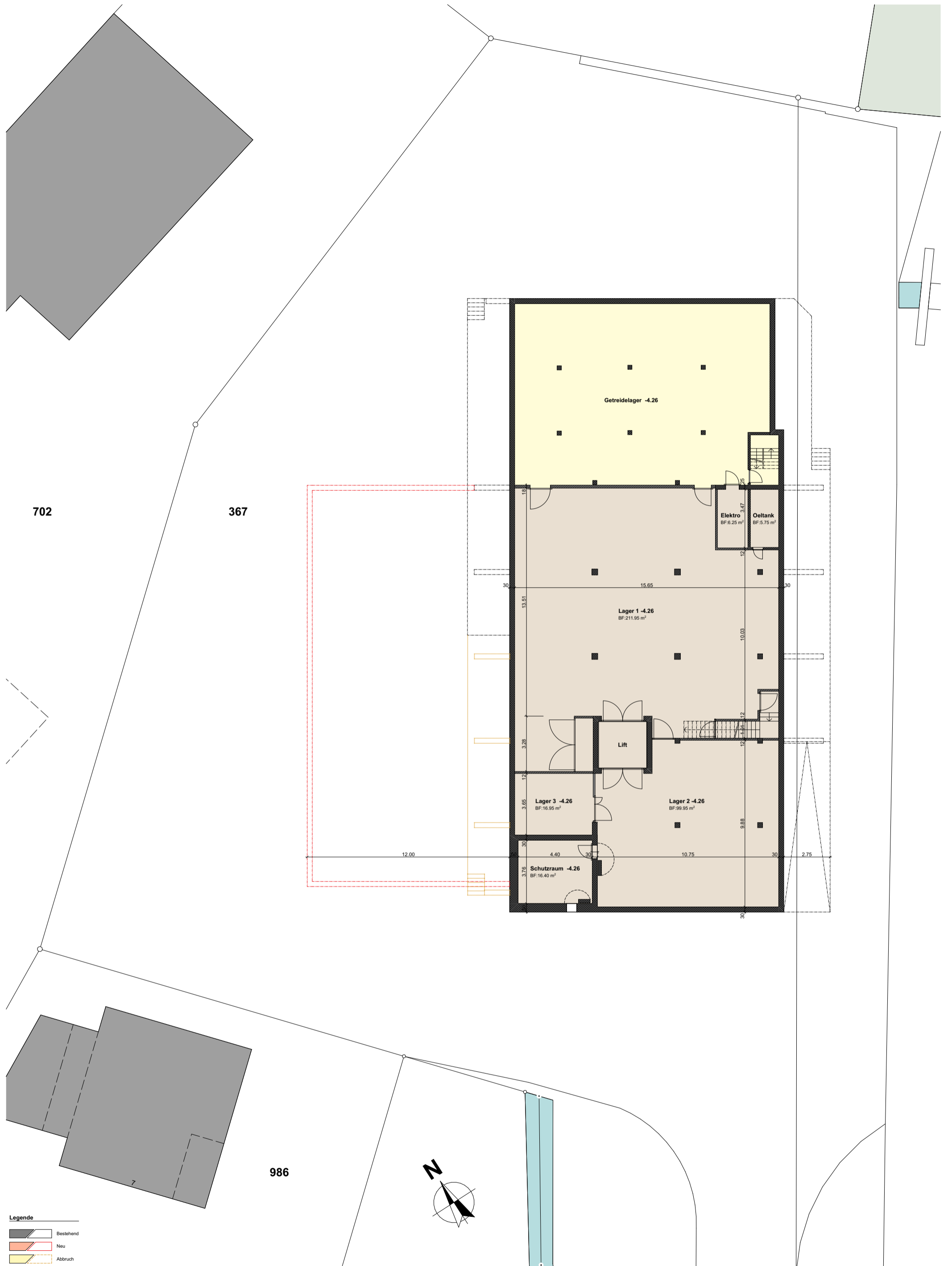


Legende  
 ■ Bestehend  
 ■ Neu  
 ■ Abbruch

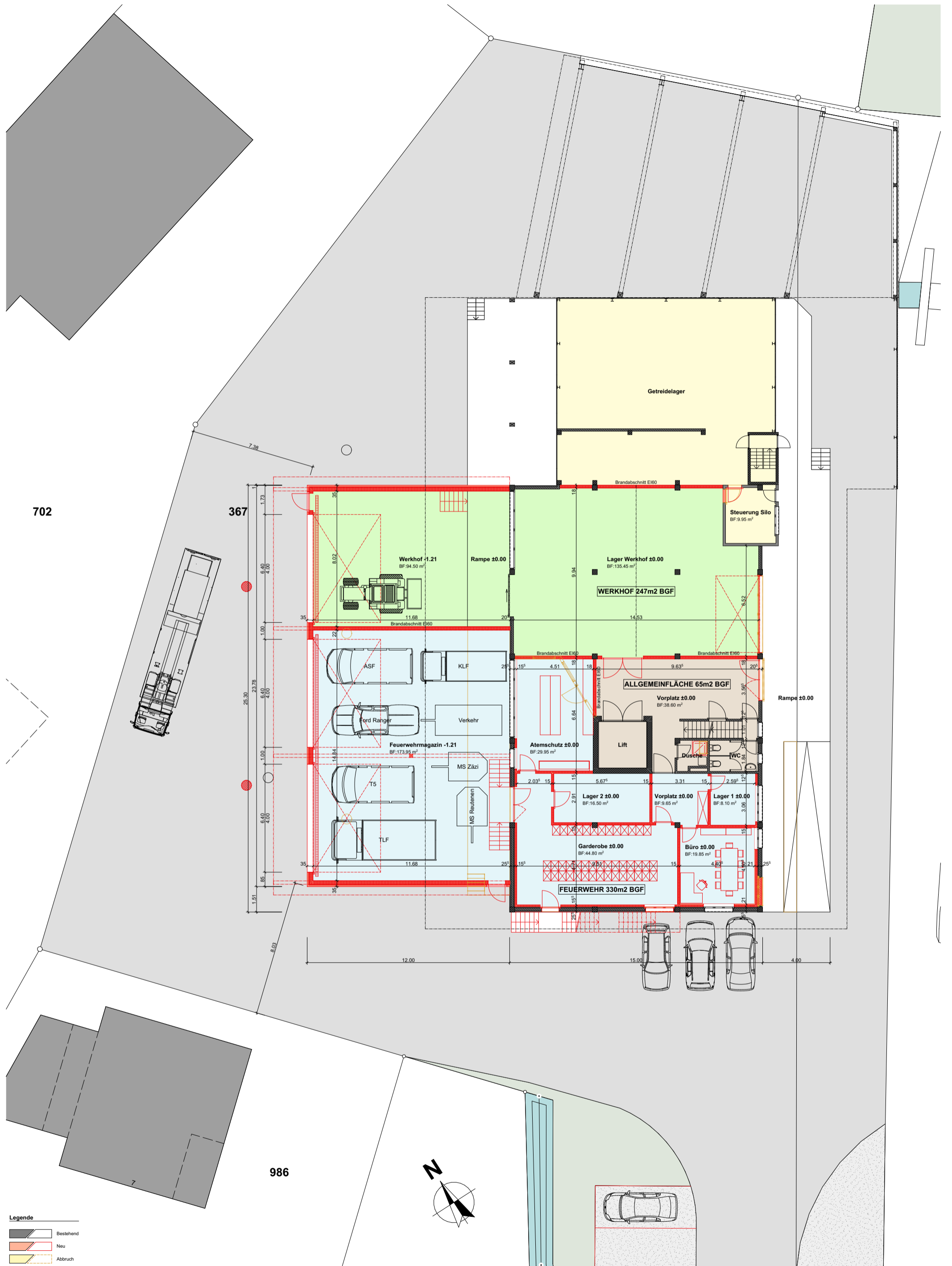
 Fritz Gerber Architektur AG, Hauptstrasse 27, 3535 Schüpbach T 034 497 21 05, info@fridu.ch, www.fridu.ch	bauherr	Einwohnergemeinde Zäziwil, Bernstrasse 1, 3532 Zäziwil	datum	23.02.2022 mb
	objekt	Ein- und Anbau Feuerwehrmagazin und Werkhof, Bahnhofstrasse 17, 3532 Zäziwil	revidiert	
	plan	<b>VORPROJEKT: Umgebungsplan 1:300</b>		plan nr.



**Legende**

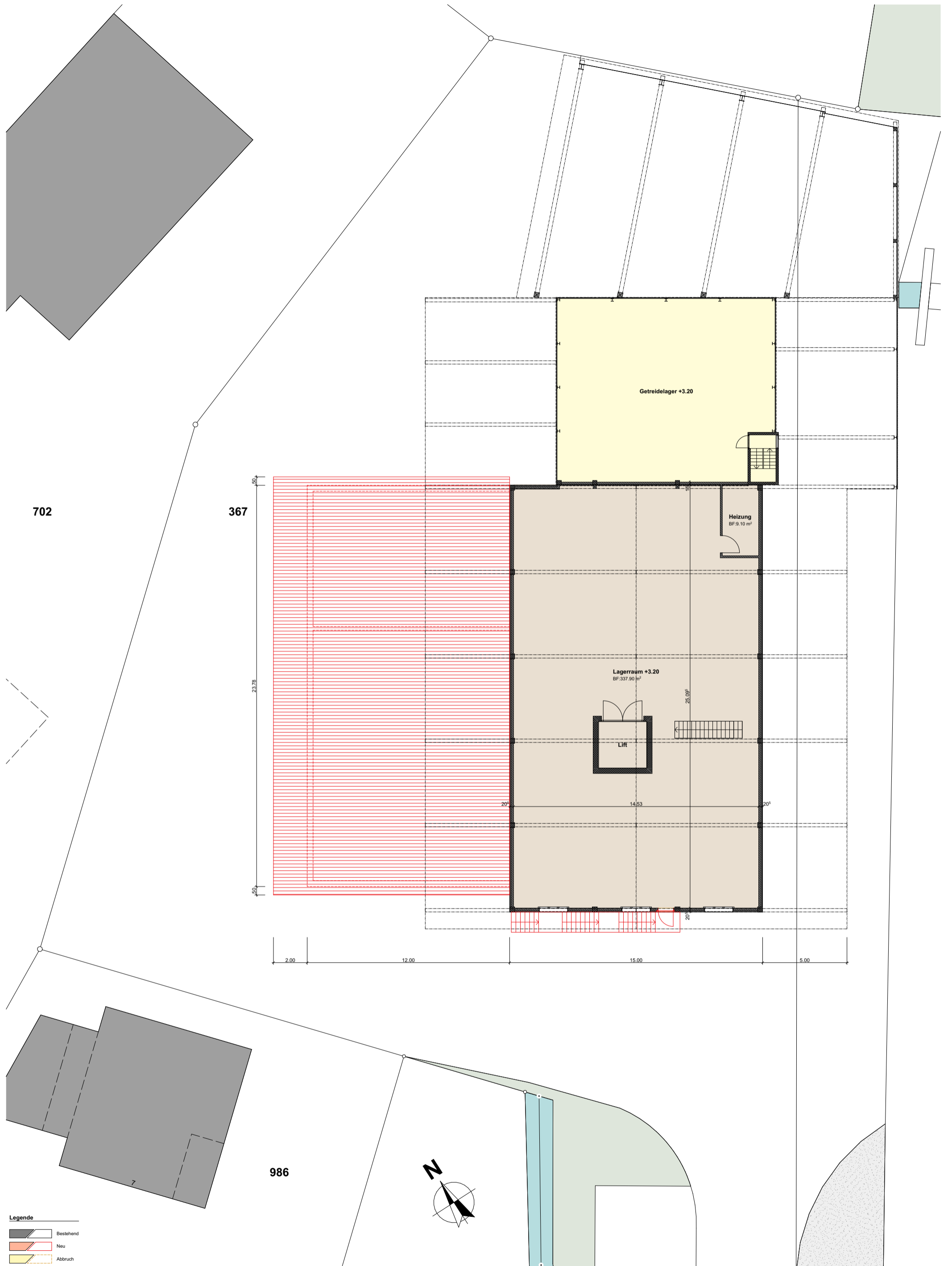
	Bestehend
	Neu
	Abbruch

bauherr	Einwohnergemeinde Zäziwil, Bernstrasse 1, 3532 Zäziwil	datum	23.02.2022 mb
objekt	Ein- und Anbau Feuerwehmagazin und Werkhof, Bahnhofstrasse 17, 3532 Zäziwil	revidiert	
plan	<b>VORPROJEKT: Grundriss Untergeschoss 1:200</b>	plan nr.	2204 - VP 1.2




- Legende**
- Bestehend
  - Neu
  - Abbruch

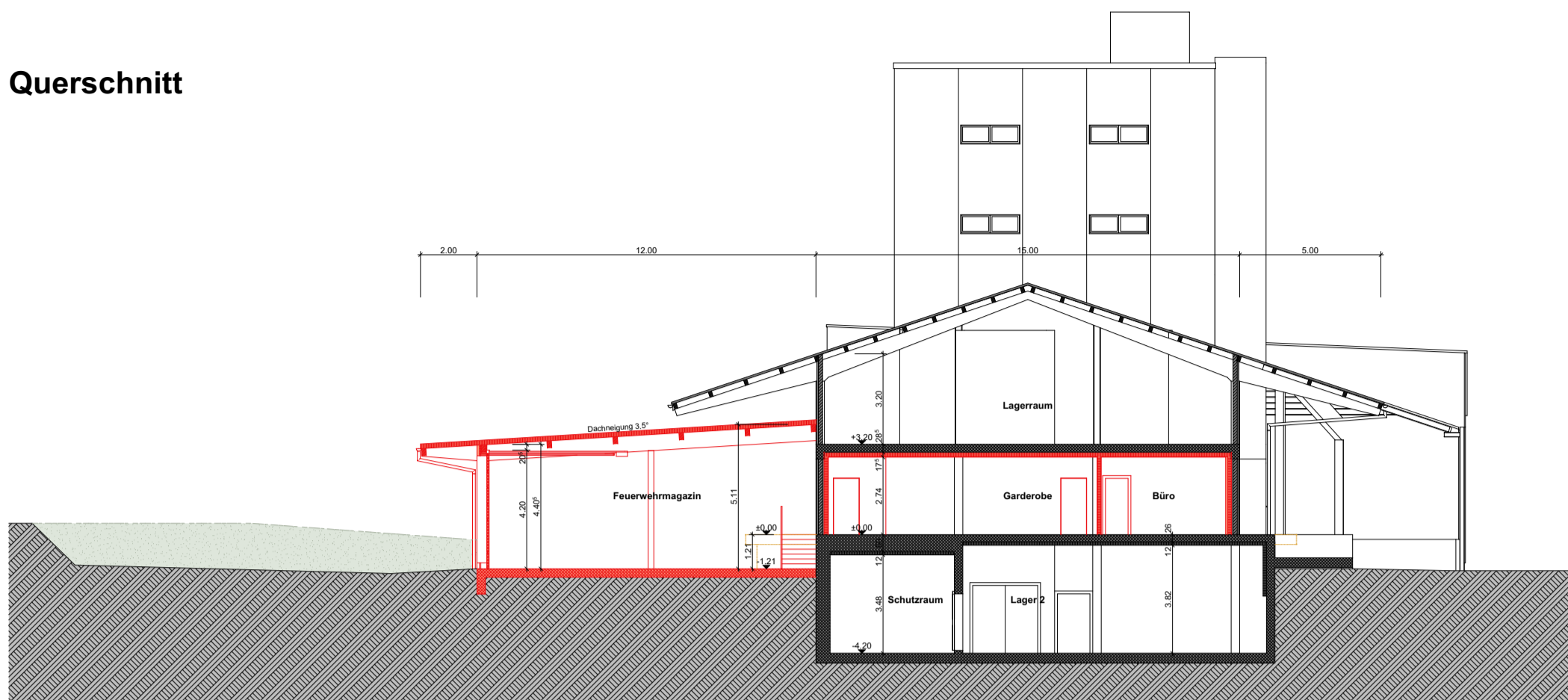
<p><b>GERBER ARCHITEKTUR</b> Fritz Gerber Architektur AG, Hauptstrasse 27, 3535 Schüpbach T 034 497 21 05, info@fridu.ch, www.fridu.ch</p>	bauherr	Einwohnergemeinde Zäziwil, Bernstrasse 1, 3532 Zäziwil	datum	23.02.2022 mb
	objekt	Ein- und Anbau Feuerwehrmagazin und Werkhof, Bahnhofstrasse 17, 3532 Zäziwil	revidiert	
	plan	<b>VORPROJEKT: Grundriss Erdgeschoss 1:200</b>		plan nr.



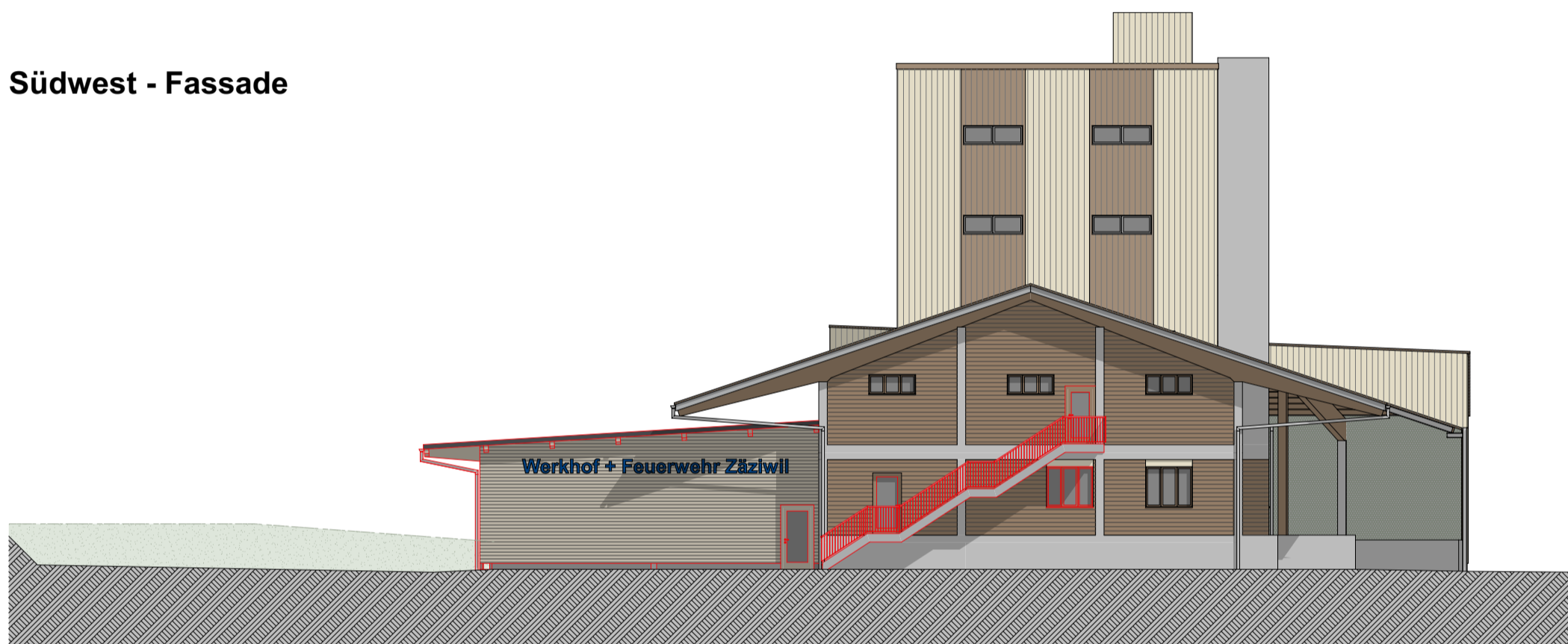
- Legende**
- Bestehend
  - Neu
  - Abbruch

 <p style="font-size: 8px; margin-top: 5px;">Fritz Gerber Architektur AG, Hauptstrasse 27, 3535 Schüpbach T 034 497 21 05, info@fridu.ch, www.fridu.ch</p>	bauherr	Einwohnergemeinde Zäziwil, Bernstrasse 1, 3532 Zäziwil	datum	23.02.2022 mb
	objekt	Ein- und Anbau Feuerwehrmagazin und Werkhof, Bahnhofstrasse 17, 3532 Zäziwil	revidiert	
	plan	<b>VORPROJEKT: Grundriss Obergeschoss 1:200</b>		plan nr.

# Querschnitt



# Südwest - Fassade



# Nordwest - Fassade

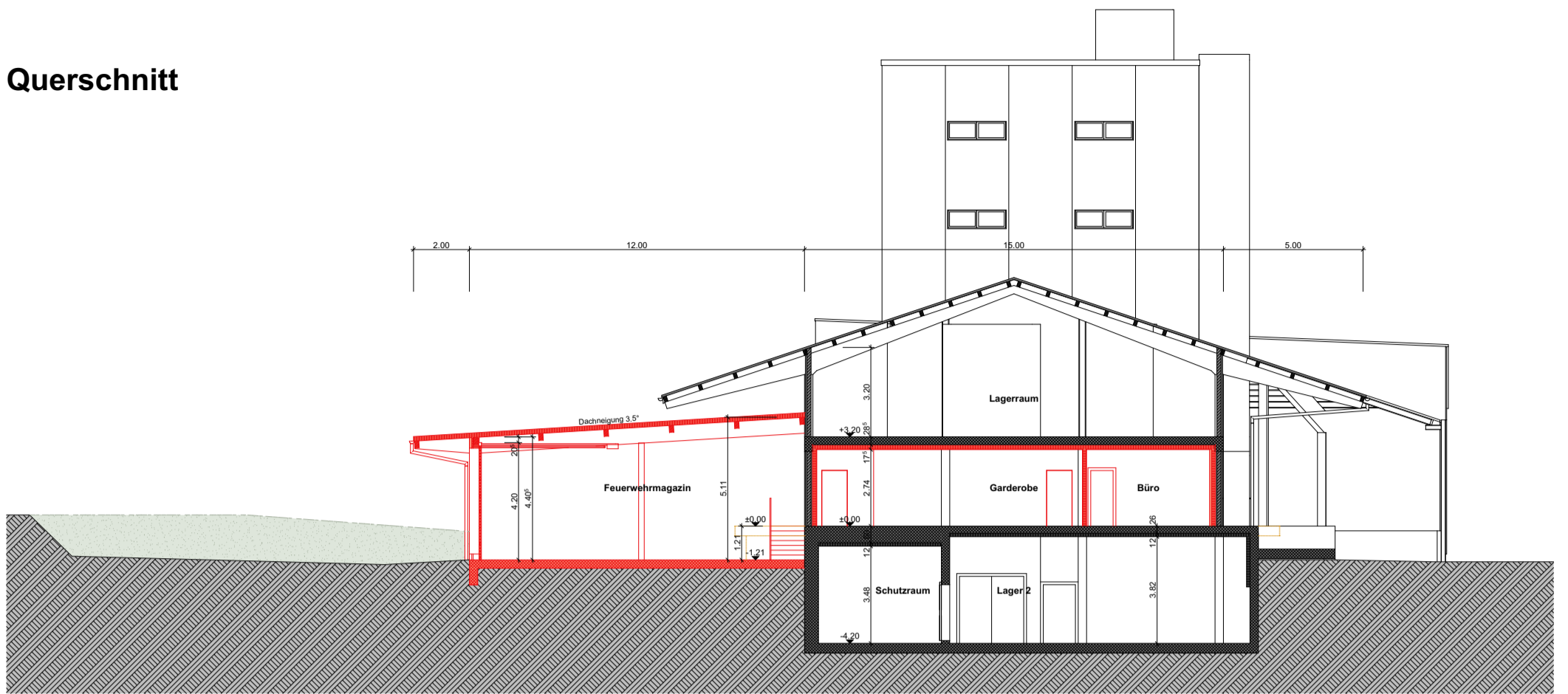


### Legende

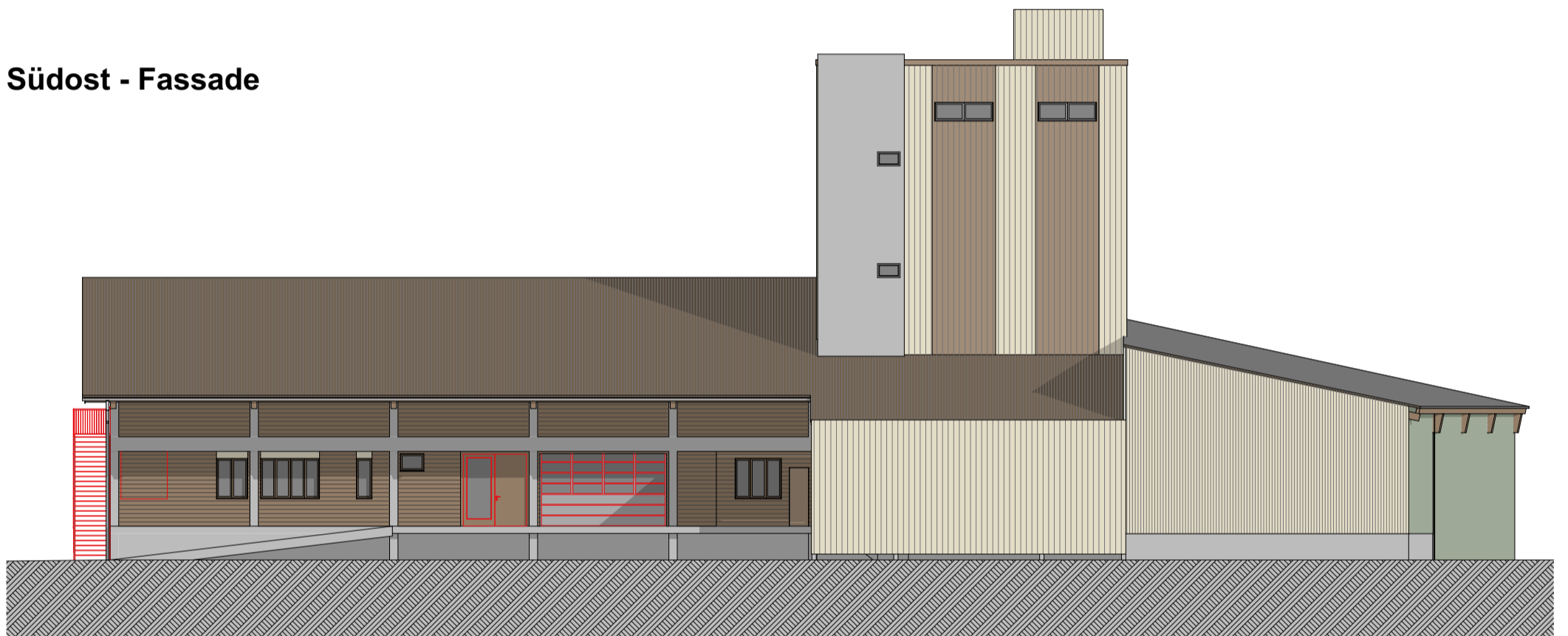
- Bestehend
- Neu
- Abbruch

 <p><b>GERBER ARCHITEKTUR</b> Fritz Gerber Architektur AG, Hauptstrasse 27, 3535 Schüpbach T 034 497 21 05, info@fridu.ch, www.fridu.ch</p>	bauherr	Einwohnergemeinde Zäziwil, Bernstrasse 1, 3532 Zäziwil	datum	23.02.2022 mb
	objekt	Ein- und Anbau Feuerwehrmagazin und Werkhof, Bahnhofstrasse 17, 3532 Zäziwil	revidiert	
	plan	<b>VORPROJEKT: Querschnitt und Fassaden I 1:200</b>		plan nr.

# Querschnitt



# Südost - Fassade



# Nordost - Fassade



- Legende**
- Bestehend
  - Neu
  - Abbruch

 <p><b>GERBER ARCHITEKTUR</b> Fritz Gerber Architektur AG, Hauptstrasse 27, 3535 Schüpbach T 034 497 21 05, info@fridu.ch, www.fridu.ch</p>	bauherr	Einwohnergemeinde Zäziwil, Bernstrasse 1, 3532 Zäziwil	datum	23.02.2022 mb
	objekt	Ein- und Anbau Feuerwehrmagazin und Werkhof, Bahnhofstrasse 17, 3532 Zäziwil	revidiert	
	plan	<b>VORPROJEKT: Querschnitt und Fassaden II 1:200</b>		plan nr.