

Zielgrube und
Zusammenschluss auf
best. Schieber.

Abschnitt 1 Einpflügen

Zwischengrube und
Sondage für
Rohrzusammenschluss
→ Nur 100m Rollen
vorhanden.

Abschnitt 1 Einpflügen

ARA304
D: 706.87
E1: 705.38
A1: 705.38
S: 705.38

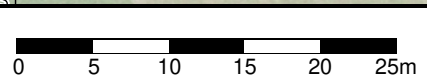
0628.00001254.0010
D: 706.58
A1: 705.88
S: 705.48

ARA303
D: 700.29
E1: 700.44
A1: 700.44
S: 700.44

ARA302
D: 700.71
E1: 698.96
A1: 698.96
S: 698.96

0628.00001254.0009
D: 699.69
A1: 698.94
S: 698.60

ARA301
D: 697.38
E1: 695.98
A1: 695.98
S: 695.98

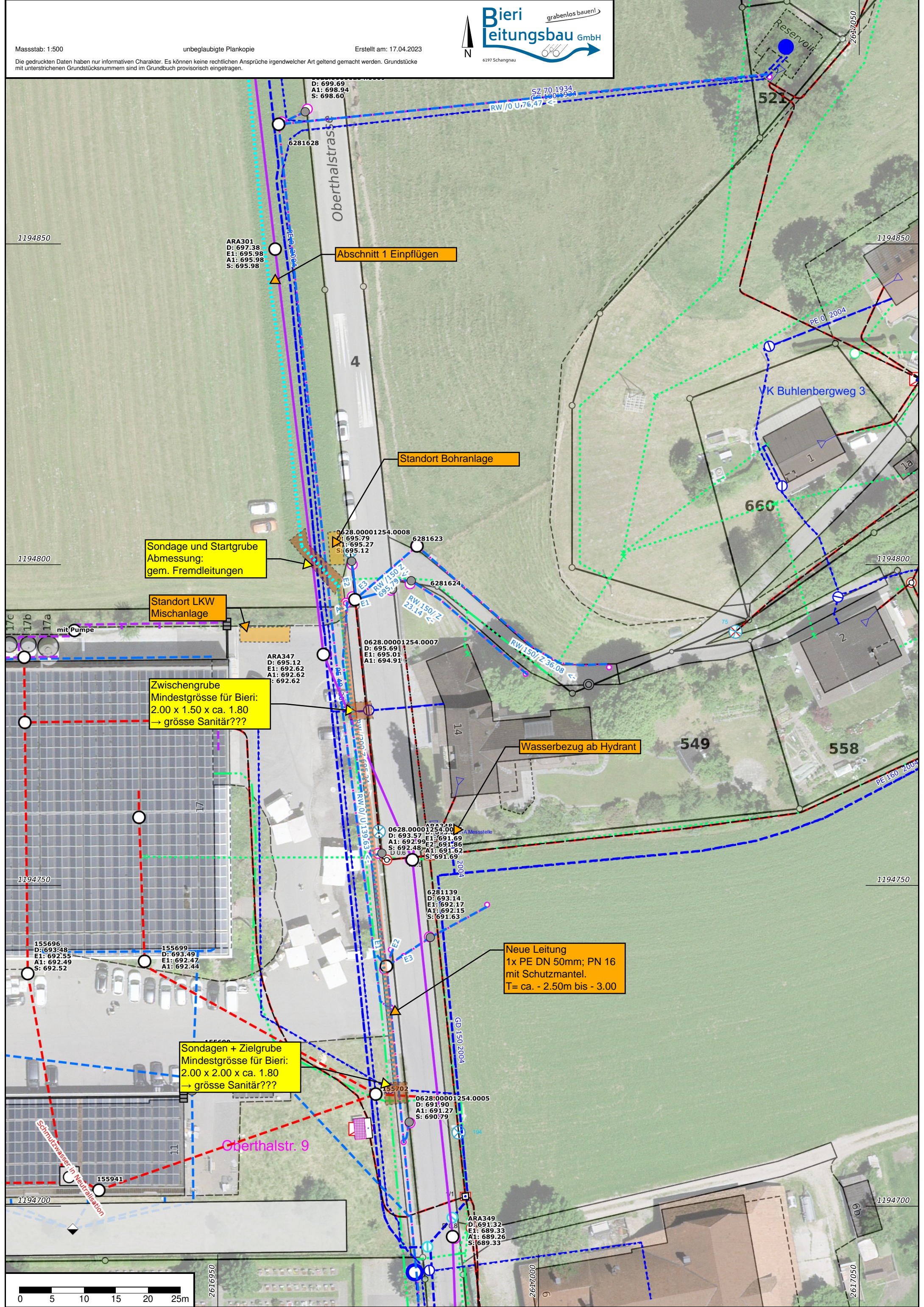


Massstab: 1:500

unbeglaubigte Plankopie

Erstellt am: 17.04.2023

Die gedruckten Daten haben nur informativen Charakter. Es können keine rechtlichen Ansprüche irgendwelcher Art geltend gemacht werden. Grundstücke mit unterstrichenen Grundstücksnummern sind im Grundbuch provisorisch eingetragen.



Abschnitt 1 Einpfügen

Standort Bohranlage

Sondage und Startgrube
Abmessung:
gem. Fremdleitungen

Standort LKW
Mischanlage

Zwischengrube
Mindestgrösse für Bieri:
2.00 x 1.50 x ca. 1.80
→ grösse Sanitär???

Wasserbezug ab Hydrant

Neue Leitung
1x PE DN 50mm; PN 16
mit Schutzmantel.
T= ca. - 2.50m bis - 3.00

Sondagen + Zielgrube
Mindestgrösse für Bieri:
2.00 x 2.00 x ca. 1.80
→ grösse Sanitär???

Oberthalstr. 9

